

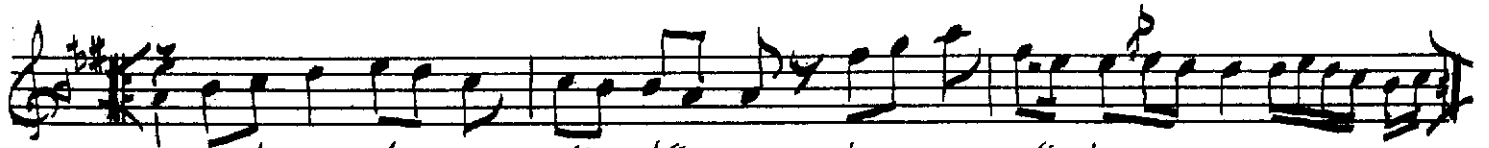
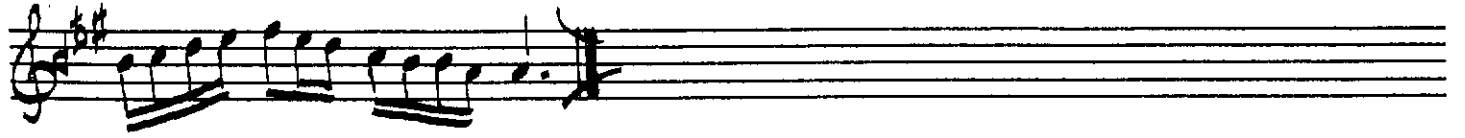
KARCIĖAR KANTO

Usûl: Akonk

Sahibi Meşhul



ARANAĖMESİ



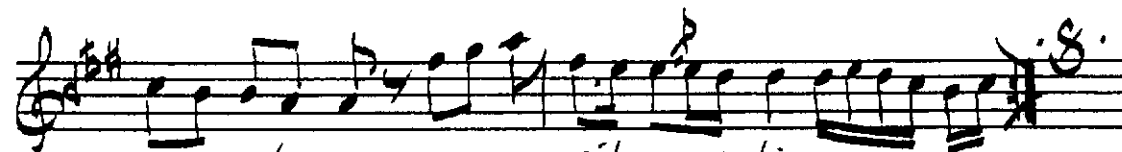
Çamlı ca da gör düm bu gün ben o nu - SAZ -
Bir görüş te sev düm ben o gü ze li



- iş te be nim sev di ğim o pen bel i ah



pen li - SAZ - pen li Hoş e dā li
Na zı hem iş



yakı yor ne cıl ve li - SAZ -
ve si hoş gök cıl ve li

Not = Eliza Hanım okurmuş.

Nuhbe-i Elham - Kantolar. Df. 1 den
Yashih edilerek yazıldı 4. 8. 1998

Ünvan Koral